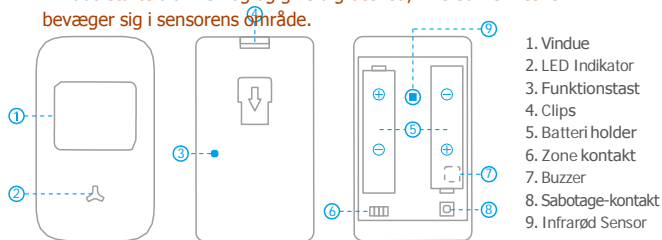


Features

PIR-600 (Passive InfraRed sensor) er en lille og diskret bevægelsessensor, som er nem at installere. PIR-600 er designet til at registrere menneskelig bevægelse indendørs. Teknologien "Adopted advanced fuzzy logic chip" og intelligent analyseredskab skelner mellem interferens og menneskelig bevægelse for at minimere fejl-alarmer. **Tilsluttet til ALARM365 SmartCam vil PIR600 starte alarmerne og give dig besked, hvis et menneske bevæger sig i sensorens område.**



Infrarød Sensor: Opdager infrarøde stråler frigivet af menneskelig bevægelse. Hold vinduet rent og undgå at berøre det.

Tamper Switch: Hvis sensoren åbnes udløses en alarm og besked sendes til dig.

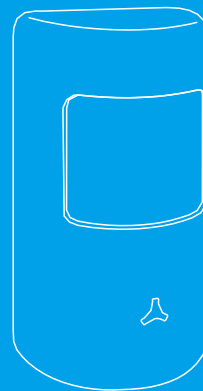
Status Indikator



LED blinker 1 gang:
Bevægelse registreret.



LED blinker og der høres 5 bip: Power on, Sabotage alarm, lavt batteri indikation.



PIR bevægelses- sensor

Specifikationer:

Strømforsyning: DC 3V (AA 1.5V LR6 Batteri x 2 stk.)

Standby forbrug: $\leq 80\mu\text{A}$

Alarm forbrug: $\leq 12\text{mA}$

Areal: 7-8m/110°

Trådløs rækkevidde: $\leq 80\text{ m}$ (i åbent landskab)

Trådløs RF Frekvens: 315MHz/433MHz ($\pm 75\text{KHz}$)

Temperatur/luftfugtighed: -10°C - 55°C / $\leq 80\%$ (uden kondens)

Detektor Dimensioner (LxBxH): 90*52*36.5mm

Beslag Dimensioner (LxBxH): 48*26*29mm



Installation & Test

Test Mode:

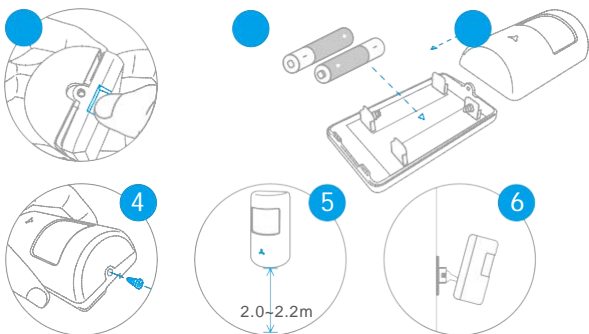
Når PIR-600 tændes blinker LED 5 gange 'buzzer' bipper 5 gange som tegn på at der kan testes. Enhver bevægelse vil udløse alarmen. Efter 20 sekunder vil detektoren skifte til "Normal" mode.

Normal Mode:

Efter alarm går detektoren i standby. Efter 4 minutter uden bevægelse og registreringer skifter detektoren igen til Normal mode.

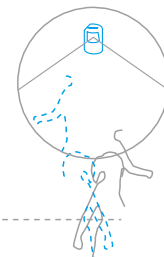
Installation:

1. PIR-600 bør installeres i områder, hvor der er adgang til hjemmet via dør(e) eller vindue(r).
2. Detektoren er mest følsom for bevægelser på sidevejs og mindre overfor bevægelser direkte imod detektoren.
3. Åbn og installér batterier i holderen.
4. Hvis du monterer beslaget med skruer til væggen kan du efterfølgende trykke detektoren på plads i beslaget.
5. Monter sensoren i højde 2-2.2m fra gulv.
6. Justér vinkel på detektor så den dækker mest muligt af området.



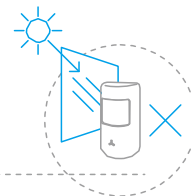
Bevægelsestest:

1. Bevæg dig rundt i detektorens område og se efter at LED afgiver 1 blink. Blinker detektoren har den registreret din bevægelse



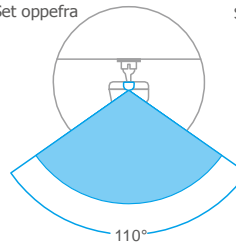
Bemærk

1. Undgå at montere detektoren i områder med megen vind, overkilder og i direkte sollys.
- Undgå at rette detektoren direkte mod vinduer for at undgå fejl-alarmer
2. TPIR-600 reducerer risikoen for indbrud, men kan ikke forhindre tyve i at bryde ind.

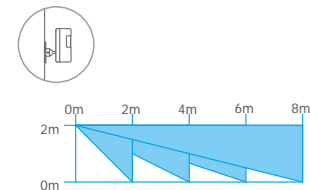


Detektion Areal

Set oppefra



Set fra siden



Tilslut PIR-600 til ALARM365 SmartCam

Din nye PIR-600 Bevægelsesdetektor kan tilsluttes til dit ALARM365 SmartCam. For yderligere instruktioner henvises til Alarm365 SmartCam vejledningen



Service og Support: 33 365 365
www.alarm365.dk

Islevdalvej 124, 2610 Rødovre