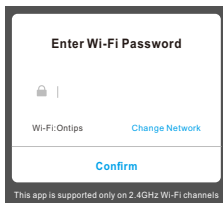


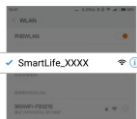
3. Dukker netværket ikke op af sig selv, kan du indtaste navn og password i app



4. Gå til Indstillinger/settings i din telefon og vælg "Smartlife\*\*\*"

#### Connect phone to device's wifi hotspot

1. Open WLAN Settings



2. Back to the App and continue to add device

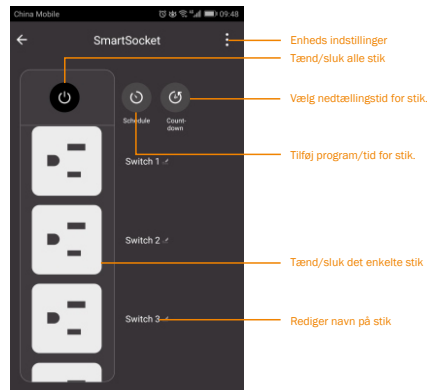


5. Gå retur til APP. Vent på at der oprettes forbindelse

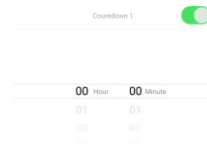
6. Bekræft enheden.

## Indstillinger

Tryk på ikonet i menuen for at gå til Indstillinger



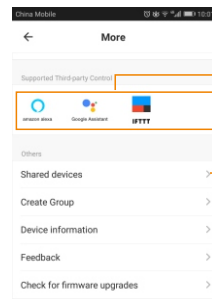
Sæt nedtællingstid for stik



Tilføj skema for stik



## Øvrige



Tryk på ikonet og følg anvisninger for at tilføje brugere

Del enheden med familien

### Bemærkninger:

1. Tag ikke stikdåsen i brug, hvis emballage eller produkt er beskadiget. Kontakt ALARM365.dk for vejledning
2. Følg venligst anvisningerne her i manualen og hold enheden ren og tør.
3. Anbring enheden udenfor børns rækkevidde og ikke i nærheden af vand og fugt. Må kun bruges indendørs
4. Bemærk, at belastningen fra de tilkoblede enheder ikke må overstige 16A
5. Forsøg ikke at adskille eller reparere stikdåsen selv, men kontakt altid elektriker eller ALARM365 ved fejl på enheden.

# WiFi Smart Stikdåse

Bruger-Manual



Printed in China  
2018 V 1.0

Tel.: +45 33 365 365  
support@alarm365.dk  
www.alarm365.dk

Denne WiFi Smart Stikdåse kan bruges til til at styre 4 almindelige 220/240V stik, således at de tænder og slukker uafhængigt af hinanden. Stikdåsen kan også bruges ved hjælp af Amazons Alexa og Googles Assistant

## Specifikation:

□ EU/DE/DK



Kabellængde : 1.5m  
Input Volt : 100-240V AC 50/60Hz Max  
Belastning, max : 16A  
USB Output : 5V 3.1A  
Materiale: PC+ABS+Copper  
Wi-Fi Standard: 2.4GHz 802.11b/g/n  
System Support: Android/IOS

Tilslut din smartphone til et 2.4GHz Wi-Fi netværk.

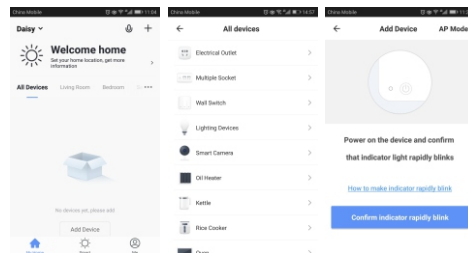
## Download og Registrer App

Download 'Smart Life' app'en fra Google play eller APP store. Når du har downloadet app'en, skal du registrere en konto med enten emailadresse eller telefonnummer. Opret derefter login og password.

## Tilføj enhed

1. Log in i app, tryk på "Add Device" eller "+" og vælg

"Multiple Socket"

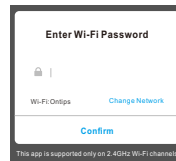


2. Tænd stikdåsen og kontrollér, at  blinker konstant

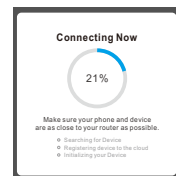
    Hvordan får jeg indikatoren til at blinke ?

- Tænd på stikdåsen, sluk efter 10sek. og tænd straks igen
- Hold knappen nede i ca. 5-7 sek.
- Indikatoren blinker nu konstant

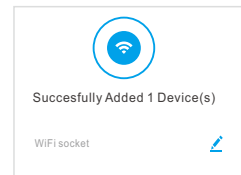
3. Bekræft at indikator blinker og skriv herefter passwordet til dit netværk



4. Vent, mens der oprettes forbindelse



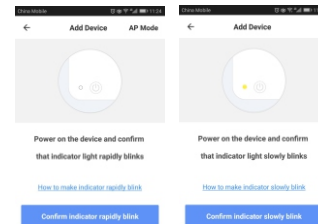
5. Nu er enheden oprettet og du kan navigere den



## Tilføj enhed 'manuelt'

1. Tryk på "Add Device" or "+", og vælg "Multiple Socket"

2. Klik "AP Mode", Kontroller at LED blinker  langsomt.



Hvordan får jeg indikatoren til at blinke ?

- Tænd på stikdåsen, sluk efter 10sek. og tænd straks igen
- Hold knappen nede i ca. 5-7 sek.
- Indikatoren blinker nu konstant